

AFRIQUE DU SUD

11 jours/8 nuits 2027



Terre australe peuplée par des chasseurs-cueilleurs san, des pasteurs khoikhoi, des guerriers zulu ; territoire colonisé par les Hollandais et les Britanniques qui s'affrontèrent pendant les guerres anglo-boers ; pays déchiré pendant l'apartheid...

Ce pays aux mille facettes séduira tant les férus d'art et d'histoire que les passionnés de nature avec ses paysages d'une remarquable beauté et ses riches parcs animaliers.

Depuis l'élection de Mandela en 1994, l'Afrique du Sud a traversé bien des vicissitudes.

Les diverses rencontres organisées au cours du voyage permettront de saisir la difficulté de reconstruire un pays meurtri par plus de 40 ans d'apartheid.

Les points forts

- Les villes de Cap Town et Johannesburg
- Un plongeon dans l'histoire des ségrégations raciales avec le musée de l'Apartheid
- Une traversée du Mpumalanga
- Une journée de safari en 4x4 au parc Kruger sur les traces des Big Five
- La découverte du canyon de la rivière Blyde, l'une des merveilles de l'Afrique du Sud
- Une excursion à Robben Island où fut détenu Nelson Mandela pendant 20 ans
- La route des vins et le cap de Bonne Espérance
- Une rencontre solidaire avec une association locale
- Un accompagnateur TLC pour veiller au bon déroulement du voyage et partager sa passion

DETAILS DU SEJOUR

JOUR 1 PARIS/JOHANNESBURG



Rendez-vous avec votre accompagnateur TLC à l'aéroport Roissy CDG.

Embarquez depuis Paris avec la compagnie AIR FRANCE sur un vol régulier direct ou via Amsterdam. Vol de nuit.

JOUR 2 JOHANNESBURG, Tour de la ville et musée de l'Apartheid

Votre guide francophone vous accueillera à l'aéroport de Johannesburg.

Nous commencerons la journée par un **tour d'orientation de Johannesburg**, capitale financière de l'Afrique du Sud, riche de son passé de lutte contre les ségrégations et d'une vie culturelle intense. La ville réunit en son sein de magnifiques quartiers résidentiels au nord et des bidonvilles en périphérie. Déjeuner.

Nous continuerons avec la visite du **musée de l'Apartheid**, constitué de plusieurs complexes illustrant l'histoire du 20^{ème} siècle en Afrique du Sud, surtout marquée par l'Apartheid. C'est dans ce bâtiment inauguré en 2001 que l'on peut comprendre l'explicable et plonger au cœur de la folie du système de séparation raciale, appliqué en Afrique du Sud de 1948 à 1991.

A savoir : le musée est fermé les lundis et mardis

Les expositions ont été assemblées et organisées par une équipe pluridisciplinaire de conservateurs, réalisateurs, historiens et designers.

Dîner et nuit à l'hôtel - INDABA HOTEL www.indabahotel.co.za ou similaire



JOUR 3 JOHANNESBURG, Soweto et Musée Hector Pieterse

Vous partirez en direction de **Soweto** (SOuth WEstern TOWnship) pour faire un tour des points historiques du célèbre bidonville qui accueillait les populations noires du temps de l'Apartheid : l'ancienne maison de Nelson Mandela, le monument des enfants de Soweto de 1976 et le stade d'Orlando.



Nous ferons un arrêt à **Vilakazi Street**, la célèbre rue de Soweto où vécurent Nelson Mandela et Desmond Tutu. Combien de rues peuvent se targuer d'avoir hébergé deux prix Nobel de la Paix? Desmond Tutu y vit toujours avec son épouse Leah, et la maison de Nelson Mandela est devenue le musée "Mandela Family".

Nous visiterons le **musée Hector Pieterse** et son mémorial. C'est ici qu'il fut tué par la police lors des manifestations estudiantines contre les lois d'Apartheid sur l'enseignement en 1976.

Nous nous arrêterons pendant la journée déjeuner dans un restaurant traditionnel.

En début d'après-midi route pour la région de Mpumalanga (env. 4hrs de route).

Installation à l'hôtel. Dîner et nuit à l'hôtel. HANNAH LODGE – www.hannahlodge.co.za ou similaire.

JOUR 4 OHRIGSTAD / Blyde River Canyon / HAZYVIEW (env. 450km)

Départ pour la route panoramique longeant la **rivière Blyde** nous réserve bien des surprises...

Le Blyde River Canyon est un canyon situé à Mpumalanga. Avec une longueur de 26 km, c'est l'un des plus grands canyons de la planète.

Nous nous arrêterons voir l'un de ses principaux sites: le village de **Pilgrim's Rest** (le Repos du Pèlerin). En 1873, un mineur, surnommé "Alec-la-brouette" découvre des pépites dans la rivière. Le filon, vite connu,

attire des centaines d'aventuriers jusqu'à la fin de l'exploitation du site en 1972.



La suite de l'itinéraire sera ponctuée par des paysages sauvages et mythiques : la **God's Window** (fenêtre de Dieu) depuis laquelle vous apprécierez une vue splendide sur la forêt luxuriante du canyon, les

Bourke's Luck Potholes (marmites de géant) où l'eau et le vent ont sculpté la roche en forme de cavités cylindriques, et le point de vue spectaculaire des **Three Rondavels** (trois huttes), massifs rocheux à l'allure de huttes traditionnelles zouloues.

Déjeuner sur le trajet.

Arrivée à votre hôtel en fin de journée

Installation à l'hôtel. Dîner et nuit à l'hôtel. HOTEL NUMBI – www.hotelnumbi.co.za

JOUR 5 SAFARI EN 4X4 DANS LE PARC KRUGER (env. 120km)

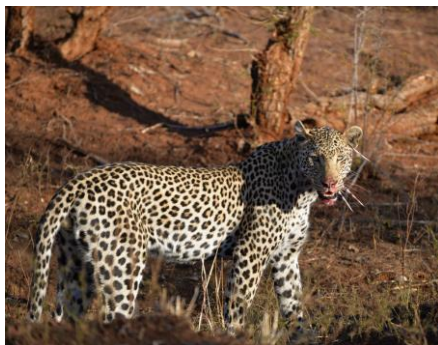
Tôt le matin et munis d'un petit déjeuner pique-nique à emporter, nous partirons au **Parc Kruger**, la plus grande réserve animalière du continent. Sa superficie est égale à celle d'Israël et à deux fois et demi celle de la Corse.



En 4x4 de 10 places ouverts et accompagnés par les rangers, nous parcourront une partie des 2 millions d'hectares à la rencontre des "Big Five" en liberté (éléphants, lions, léopards, rhinocéros et buffles). Des centaines d'autres mammifères ont fait de cet endroit leur habitat naturel, tout comme diverses espèces d'oiseaux. Montagnes, plaines de bush et forêts tropicales font partie du décor.

Nous déjeunerons dans l'un des restcamps du Parc avant de continuer l'aventure.

A la sortie du parc, nous rentrerons dîner et passer la nuit dans notre lodge à Hazyview.



JOUR 6 HAZYVIEW / Voortrekker Monument et PRETORIA

Petit déjeuner

Route pour la Capitale administrative du pays, Pretoria a une population essentiellement constituée de politiciens, diplomates, fonctionnaires, universitaires et hommes en uniformes. L'installation de la nouvelle élite politique et des nouveaux fonctionnaires noirs, mais aussi l'africanisation des quartiers péricentraux, a transformé la ville conservatrice afrikaner en cité animée.

Nous visiterons le **Voortrekkers Monument**, qui rend hommage aux pionniers boers qui partirent en 1835 de la colonie du Cap pour s'installer à l'intérieur des terres d'Afrique du Sud. Cette grande migration fut à l'origine de la création des républiques boers du Transvaal et de l'État libre d'Orange. Depuis 1949, ce monument, symbole du nationalisme afrikaner, s'impose comme l'un des sites culturels et historiques majeurs du pays.

Nous passerons devant la **Maison de Kruger**, ancien Président de l'Afrique du Sud, puis devant l'**Union Building**, siège administratif du gouvernement où la statue de Nelson Mandela vient d'être inaugurée.

Déjeuner en cours de journée.

Installation à l'hôtel. Dîner et nuit à l'hôtel. PREMIER HOTEL PRETORIA

<https://www.premierhotels.co.za/pretoria> ou similaire.



JOUR 7 Johannesburg / Cape Town - LA REGION DES VINS (env. 180 km)

Transfert à l'aéroport de Johannesburg pour s'envoler en direction de la ville du Cap.



En prenant la route des vignobles à la sortie du Cap, nous ferons une halte à **Franschhoek**, en Afrikaans "le Coin des Français". Ce petit village témoigne de la réussite d'une poignée de huguenots qui firent le pari audacieux de planter des pieds de vigne. L'élégant **Huguenot Memorial Museum** raconte la détermination et le courage de ces immigrants et leur influence culturelle sur la colonie du Cap.



Nous nous arrêterons devant la **Victor Verster prison** (aujourd'hui Drakenstein prison, elle ne se visite pas) où Mandela a passé les deux dernières années de sa détention en négociant la fin de l'apartheid. Le 11 février 1990, il en

sortit le bras droit levé et point fermé après 27 ans, 6 mois et 7 jours d'emprisonnement.



Dégustation de vins et déjeuner sur une propriété viticole.

Nous découvrirons **Stellenbosch**, ville universitaire et historique fondée en 1679. Plus de 60 maisons ont été restaurées avec le mobilier d'époque, couvrant la période de 1709 à 1929, et transformées en musée.

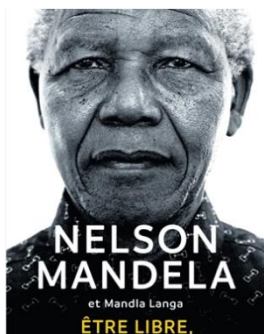
Retour sur la ville du Cap

Dîner et nuit à l'hôtel à Cap. CRESTA GRANDE HOTEL ou similaire.

<https://www.crestahotels.com/hotels/south-africa/cresta-grande>



JOUR 8 ROBBERN ISLAND & LA VILLE DU CAP



Une excursion à **Robben Island**, située à 12 km de la ville du Cap, nous fera découvrir l'île où furent emprisonnés Nelson Mandela pendant 20 ans ainsi les principaux leaders politiques de l'ANC (Congrès National Africain, principal parti d'opposition de l'époque) militant pour une démocratie multiraciale et le respect des droits de l'homme. Une rencontre marquante avec la douloureuse histoire de l'Afrique du Sud.

La visite comprend l'aller/retour en bateau au départ du V&A Waterfront, un tour de l'île commenté de 45 minutes en autocar, la visite de la "Maximum Security Prison" et la rencontre avec un ex-prisonnier des lieux qui sera votre guide.

De retour sur la terre ferme, nous déjeunerons au restaurant sur le Waterfront.

L'après-midi sera consacrée à la ville du Cap, cité mère de l'Afrique du Sud, avec dans un premier temps une balade parmi les mosquées, les minarets et les maisons à toits en terrasse du **Quartier Malais**.

La **montagne de la Table** est un must pour tous les visiteurs du Cap. Après une **ascension en téléphérique panoramique**, nous aurons une vue incroyable sur le Quartier Malais, le port Waterfront dont les installations les plus anciennes ont été transformées en un quartier de loisirs et de luxueux commerces, et la Péninsule du Cap jusqu'au Cap de Bonne Espérance.



Dîner et nuit à l'hôtel.

JOUR 9 LA PENINSULE DU CAP (env. 180km)

Cap sur le promontoire rocheux de Bonne Espérance ! Nous partirons d'**Hout Bay**, village pittoresque connu pour la pêche du snoek (poisson local) et de la langouste, pour une **croisière en mer à l'île aux phoques**.

La **route de Chapman's Peak** est d'une rare beauté, notamment sur les 10km de route taillée à même les falaises, qui séparent Chapman's Bay du port de Hout Bay.



Nous traverserons le **Parc National du Cap de Bonne Espérance** jusqu'à la pointe. Cette réserve naturelle au littoral de 40 km protège la flore indigène : on y trouve plusieurs espèces d'antilopes et une abondante faune ornithologique. Au bout de cette route se trouve Cape Point, endroit où se mêlent les océans atlantique et indien.

Déjeuner de poisson dans un restaurant en bord de mer.

Nous observerons la colonie de Pingouins lors d'un arrêt à la **plage des Boulders** : ce lieu unique est devenu un paradis pour ces animaux et l'un des rares endroits où ils peuvent encore se

prélasser sans être menacés par l'homme.

A notre retour au Cap, nous visiterons le **jardin botanique de Kirstenbosch**, magnifique vitrine entièrement dédiée à la flore indigène d'Afrique australe.

Dîner d'au revoir aux saveurs d'Afrique.

Nuit à l'hôtel

JOUR 10 CAP TOWN/PARIS



Une dernière matinée libre vous permettra de profiter du **Marché de Greenmarket** ou aller flâner sur le Waterfront OU visite d'un atelier d'artisanat Sud-Africain (vannerie/perles...). Déjeuner.



Rencontre Solidaire avec un Centre artistique et Culturel dédié aux enfants des communautés.

Visite du centre avec ses bénévoles et ses élèves et remise de la donation solidaire (20 €/voyageur) en soutien à leurs actions d'éducation.

(Sous réserve de disponibilité en fonction des dates du circuit).

Transfert pour l'aéroport du Cap.

Envol de retour pour la France avec la compagnie Air France sur un vol régulier via ou direct.

JOUR 11 : ARRIVEE A PARIS

Arrivée à Paris Charles De Gaulle en fin de matinée.

A noter : l'ensemble des horaires ainsi que l'ordre des visites sont donnés titre indicatif et peuvent être modifiés en fonction des impératifs locaux. Si une visite ou activité ne pouvait pas être réalisée, nous vous proposerons une visite ou activité de substitution.



FICHE TECHNIQUE AFRIQUE DU SUD « FEDERATION LSR »

DATES DU VOYAGE : Avril/Mai /Sept/Oct 2027 (11 JOURS / 8 NUITS).

TARIFS ESTIMATIFS 2026 TTC :

€ 3550 Prix basé sur un groupe de 25/30 personnes

€ 4150 Prix basé sur un groupe de 20/24 personnes

Devis en Rand sur le taux suivant : 1 € = 19.80 \$ le 8/12/25 (modifiable à la facturation).

LE PRIX COMPREND :

- Le transport international Paris/Johannesburg et Cape Town /Paris sur vols réguliers directs Air France OU via Amsterdam.
- Le vol intérieur Johannesburg/Capetown
- Les transferts et les transports intérieurs en autocar privé selon le programme
- L'hébergement en hôtels de catégorie 3 étoiles, en chambres doubles sur 8 nuits.
- Les repas du jour du déjeuner du jour 2 au déjeuner du jour 10 soit 17 repas.
- Le forfait boissons : ½ eau minérale ou 1 soda/repas
- Les visites et activités mentionnées au programme
- **1 donation solidaire TLC pour une association locale : (20 € /voyageur)**
- **Engagement Tourisme Durable TLC : 1 Eco gourde inox recyclable à remplir dans la fontaine de l'autocar ou des hôtels**
- Un guide local francophone
- L'assurance voyage (soins et rapatriement) obligatoire
- L'assistance d'un accompagnateur TLC sur tout le circuit de Paris à Paris
- Les pourboires des guides et chauffeurs (environ 55 € /voyageur)
- Les petits pourboires des divers petits services (toilettes, porteurs, bagages)
- Les audiophones individuels pour un meilleur confort d'écoute lors des visites guidées.
- L'accompagnateur TLC au départ de Paris
- Une pochette voyage et son mini-guide du pays.
- Les taxes d'aéroport et de sûreté obligatoires (Air France : 340 € au 10/07/2025, sujet à modification à la facturation)

LE PRIX NE COMPREND PAS :

- Les transferts A/R entre votre domicile et l'aéroport de Paris.
- Supplément chambre individuelle : 310 €
- Les dépenses à caractère personnel
- L'assurance annulation facultative TLC (+ 2.25 % du prix du voyage total) comprenant l'extension épidémie.
- **Nouveauté 2026 : Une contribution carbone TLC (montant forfaitaire de 40 €/voyageur) qui sera investie dans un projet de solidarité climatique.**

FORMALITES :

Pour votre voyage en Afrique du Sud, votre passeport doit être valable 6 mois après la date de retour et comporter 3 pages vierges consécutives au minimum.

Pour des séjours touristiques en Afrique du Sud inférieurs à 90 jours, les titulaires d'un passeport français sont dispensés de visa préalable. Un permis de séjour de 90 jours sera délivré à la frontière et à l'entrée sur le territoire sud-africain.

Le présent devis reste sous réserve de disponibilités au moment de la réservation.
Entre le moment de l'établissement du devis et la signature du contrat, des éléments du devis peuvent subir des modifications. Ils vous seront communiqués avant la conclusion du contrat.
Tous les tarifs sont sous réserve de modifications des taxes aéroport et du prix des carburants conformément aux conditions particulières de vente.

« Etre curieux du monde, c'est prendre soin de lui. »

Erik Orsenna

Pour respecter les valeurs des populations qui vous accueillent, pensez à :

- Considérer leurs modes de vie et leurs croyances : usages vestimentaires, s'habiller en conséquence.
- Une bonne photo se fait avec l'accord du sujet...
- Veiller à la tranquillité et à la propreté des sites visités. Pendant tout votre séjour, utiliser aussi poubelles et cendriers.
- Eviter les dons isolés, surtout aux enfants. Préférer les dons aux structures locales.

Pour préserver l'environnement et les ressources locales, pensez à :

- Respecter la faune et la flore, minimiser l'impact du passage de chacun.
- Rapporter dans vos bagages : plastiques, batteries et piles usagées (des déchets non recyclés dans certains pays).
- Privilégier l'artisanat local pour vos cadeaux souvenirs. Ils participent au développement économique de la région.

**TLC ET SON AGENCE LOCALE
S'ENGAGENT POUR UN TOURISME DURABLE ET RESPONSABLE
EN AFRIQUE DU SUD.**



**Les bouteilles en plastique mettent jusqu'à
400 ans à se dégrader**

Supprimons les bouteilles en plastique distribuées sur notre circuit. Une gourde en inox est offerte à votre arrivée et vous pourrez la remplir à volonté à la fontaine placée dans l'autocar.